

Exterior

150ESLED700MV65G

CARACTERÍSTICAS

Modelo (s):	150ESLED700MV65G
Nombre (s):	
Aplicación:	Punta de poste / Sobreponer Muro
Material de la carcasa:	Aluminio
Terminado:	GRIS
Pantalla:	Polycarbonato
Índice de Protección [IP]:	66
Base (portalámpara):	NA
Tipo de Lámpara	LED

PARAMETROS ELÉCTRICOS

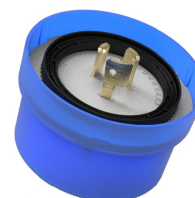
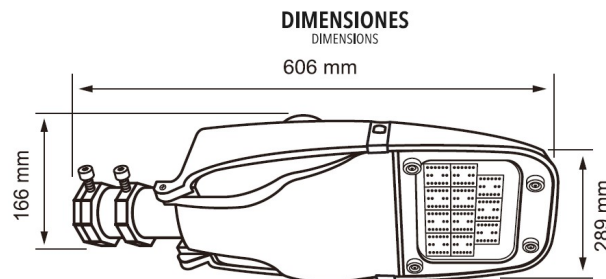
Tensión Nominal [V~]:	100 V~-277 V~
Consumo de potencia [W]:	150 W
Frecuencia Nominal [Hz]:	50 Hz/60 Hz
Consumo de Corriente [A]:	1.5 A-0.54 A
Factor de Potencia [f.p.]:	0.9
Flujo luminoso [lm]:	21000 lm
Temperatura de color [K]:	6 500 K
Color de luz:	Luz de día
Ángulo de apertura [°]:	145°
IRC:	70
Temperatura de Operación:	-30°/ 50°C

BENEFICIOS

Horas de vida [h]	50 000
Atenuable	NO
Garantía:	5 AÑOS
Certificación:	NOM-003

OBSERVACIONES:

Incluye fotocelda con las siguientes características:
Certificación ANSI C136.41 y UL773 IP67
Voltaje: 100V~ -277V~/50-60Hz
Consumo de potencia: <0.5W
Corriente máxima de carga: 15 A



Lada sin costo 800 777 LITE (5483)



Iluminación Especializada de Occidente S.A. de C.V.
Av. Dr. Ángel Leaño No.401, 2B, Los Robles C.P. 45134 Zapopan Jal. México